



Staatskellerei
Zürich



EVENT-INFORMATIONEN

STAATSKELLEREI ZÜRICH

Klosterplatz, CH-8462 Rheinau, T 052 319 29 10, F 052 319 31 82
www.staatskellerei.ch, www.facebook.com/Staatskellerei, info@staatskellerei.ch



WEINTRADITION MIT ZUKUNFT SEIT 1862

Die Staatskellerei Zürich am Klosterplatz in Rheinau vinifiziert mit ihrer kleinen, feinen Marke als führender und moderner Zürcher Weinproduzent das Beste vom Besten aus der Region.

MIETEN SIE UNSERE NEU RENOVIERTE LOKALITÄT FÜR IHREN NÄCHSTEN ANLASS.

Sie suchen für Ihre Veranstaltung den besonderen Raum in einer geschichtsträchtigen Umgebung?
Sie möchten an einem Ort feiern, wo man nicht alle Tage hinkommt? Dann sind Sie bei uns am Klosterplatz genau richtig. Ob für einen Hochzeitsapéro oder eine Degustation mit unseren feinen Zürcher Weinen – wir öffnen gerne unser Tor für Sie und Ihre Gäste!

ÖRTLICHKEIT:

Modernes Degustationslokal im historischen Gebäude der Staatskellerei Zürich am Klosterplatz in Rheinau

KAPAZITÄT:

50 Gäste drinnen (stehend), zusätzlich 20 Gäste draussen (stehend & gedeckt)

WEINE:

treffen Sie eine Auswahl aus dem vielfältigen Weinsortiment der Staatskellerei Zürich

BUCHUNGEN:

Montag bis Freitag: 08.00–12.00 Uhr, Tel: +41 52 301 41 12
oder per E-Mail an fuehrungen@staatskellerei.ch

Gerne stellen wir Ihnen ein persönliches Programm zusammen und freuen uns, Sie in Rheinau zu begrüßen.

Verbinden Sie Ihre Veranstaltung bei der Staatskellerei mit einer Rheinschiffahrt vom legendären Rheinfall aus bis direkt vor unsere «Haustüre». Gerne stellen wir Ihnen mit «Schiffmändli» und unserem lokalen Caterer «Stiftung Fintan» ein individuelles Angebot zusammen. Weitere Informationen zu unseren Partnern finden Sie auf unserer Webseite unter: www.staatskellerei.ch/events

STAATSKELLEREI ZÜRICH

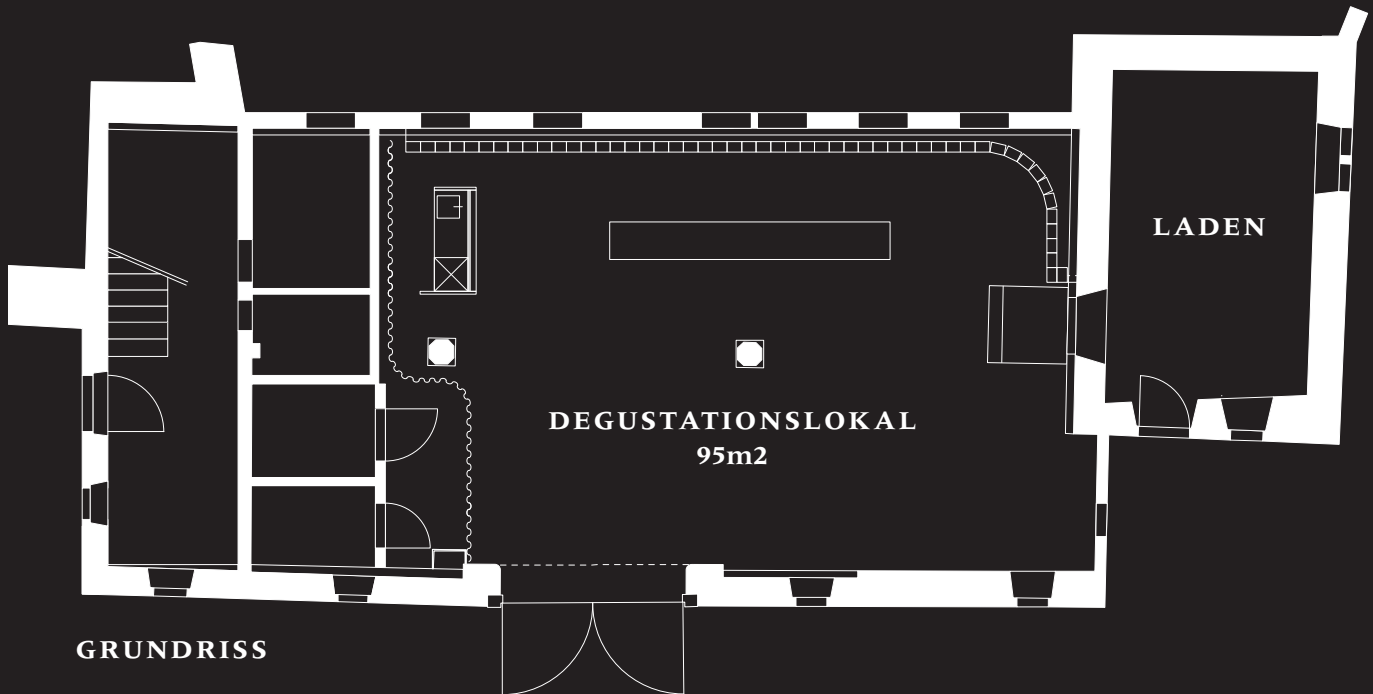
Klosterplatz, CH-8462 Rheinau, T 052 319 29 10, F 052 319 31 82
www.staatskellerei.ch, www.facebook.com/Staatskellerei, info@staatskellerei.ch



Staatskellerei
Zürich



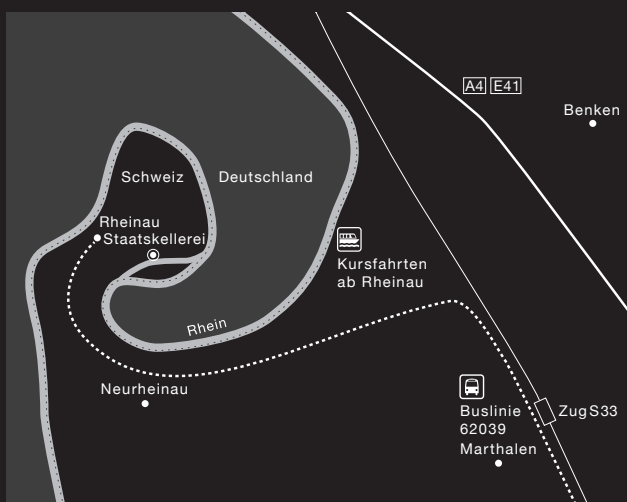
QUERSCHNITT



GRUNDRISS

STAATSKELLEREI ZÜRICH

Klosterplatz, CH-8462 Rheinau, T 052 319 29 10, F 052 319 31 82
www.staatskellerei.ch, www.facebook.com/Staatskellerei, info@staatskellerei.ch



MIT ZUG, BUS ODER SCHIFF

Rheinau ist mit Bahn und Bus gut zu erreichen. Wer gerne auf dem Wasser unterwegs ist, fährt mit dem Rheinschiff (Schiffmändli, www.schiffmaendli.ch) von Neuhausen am Rheinfall nach Rheinau. Und für Wanderfreunde empfehlen wir den wunderschönen Weg dem Rhein entlang (ab Schloss Laufen ca. 2 Stunden und 10 Minuten).

MIT DEM AUTO EINFACH ZU FINDEN

Nehmen Sie die Autobahn Zürich–Winterthur; in Winterthur folgen Sie der A4 Richtung Schaffhausen bis zur Ausfahrt Benken/Rheinau. In Rheinau folgen Sie der Beschilderung.

Weitere Informationen finden Sie auf unserer Webseite:
www.staatskellerei.ch

STAATSKELLEREI ZÜRICH

Klosterplatz, CH-8462 Rheinau, T 052 319 29 10, F 052 319 31 82
www.staatskellerei.ch, www.facebook.com/Staatskellerei, info@staatskellerei.ch